

**PLAN DES EMPRISES**

Révision du plan général d'affectation  
Cadastration et décadastration du domaine public communal

Plan de situation dressé pour mise à l'enquête

Echelle 1:500

Soumis à l'enquête publique au greffe municipal de Curtilles

du ..... au .....2021

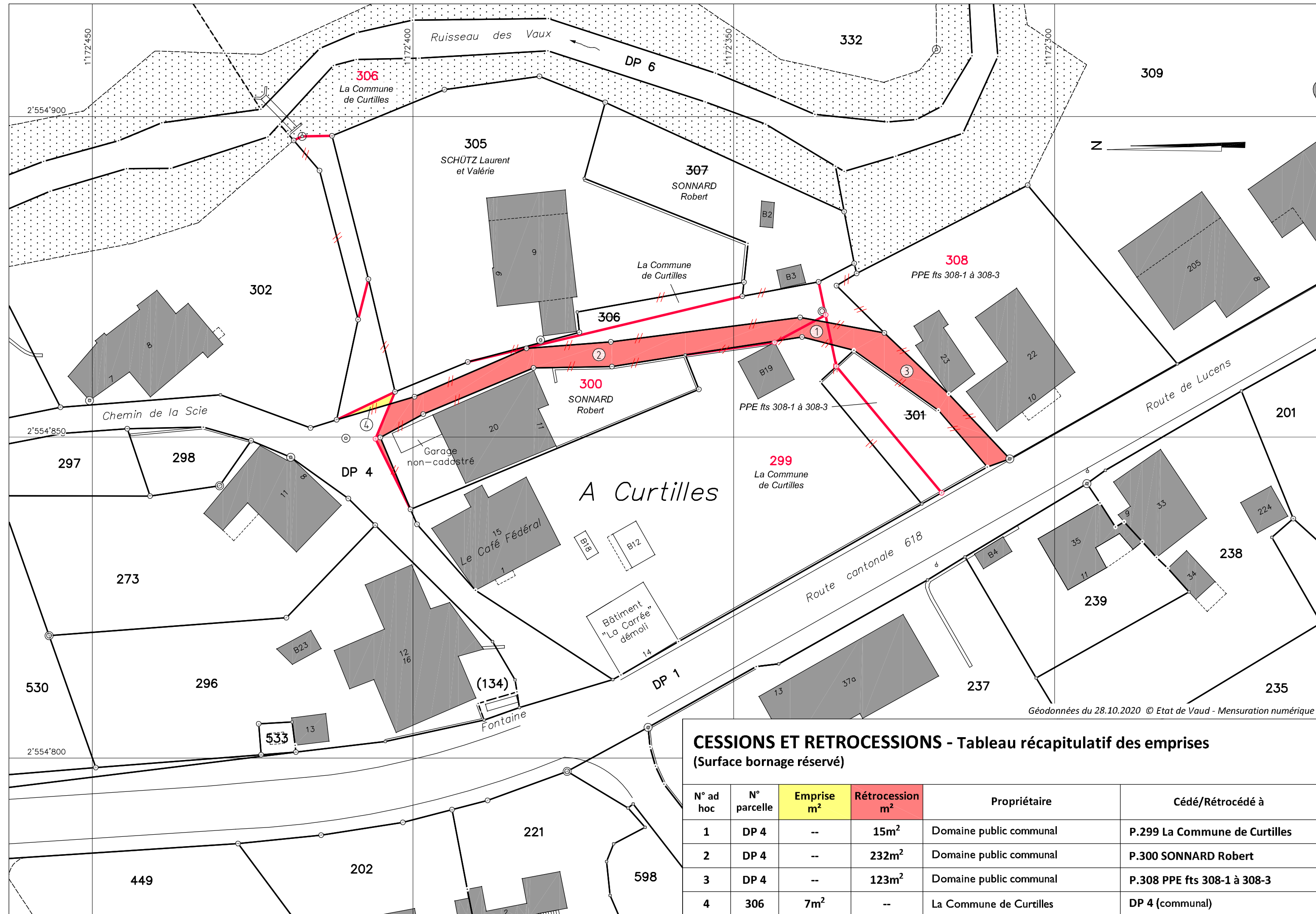
Au nom de la Municipalité

Le Syndic :

E. Binggeli

La Secrétaire :

D. Agazzi

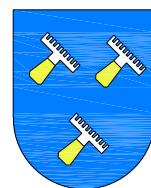


Géodonnées du 28.10.2020 © Etat de Vaud - Mensuration numérique

**CESSIONS ET RETROCESSIONS - Tableau récapitulatif des emprises**  
(Surface bornage réservé)

N° ad hoc	N° parcelle	Emprise m <sup>2</sup>	Rétrocession m <sup>2</sup>	Propriétaire	Cédé/Rétrocédé à
1	DP 4	--	15m <sup>2</sup>	Domaine public communal	P.299 La Commune de Curtilles
2	DP 4	--	232m <sup>2</sup>	Domaine public communal	P.300 SONNARD Robert
3	DP 4	--	123m <sup>2</sup>	Domaine public communal	P.308 PPE fts 308-1 à 308-3
4	306	7m <sup>2</sup>	--	La Commune de Curtilles	DP 4 (communal)

# COMMUNE DE CURTILLES



DT 3164-1/LUAN

4 janvier 2021

## PLAN DES EMPRISES

Révision du plan général d'affectation  
Cadastration et décadastration du domaine public communal

Plan de situation dressé pour mise à l'enquête

Echelle 1:500

Soumis à l'enquête publique au greffe municipal de Curtilles

du ..... au .....2021

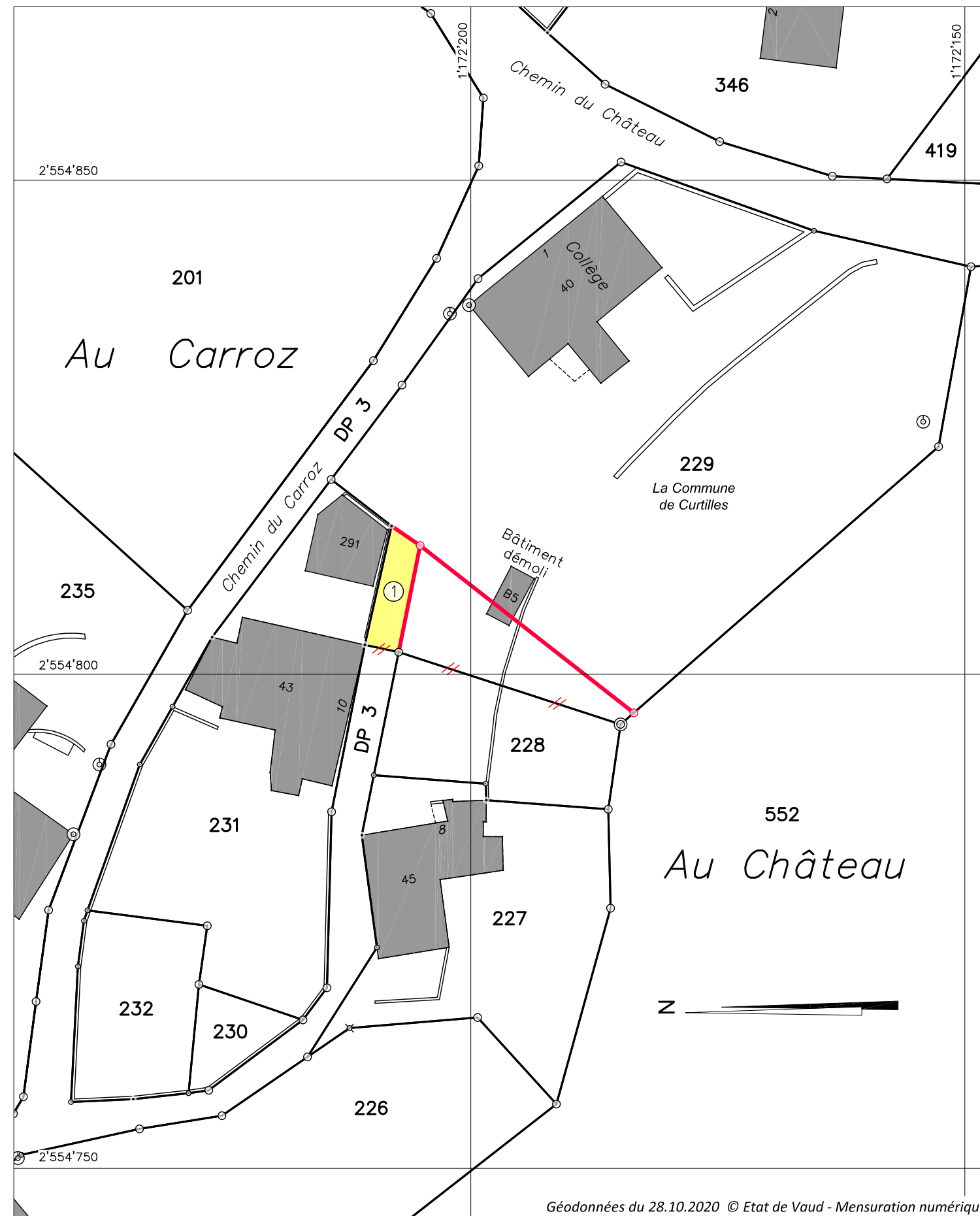
Au nom de la Municipalité

Le Syndic :

E. Binggeli

La Secrétaire :

D. Agazzi



Géodonnées du 28.10.2020 © Etat de Vaud - Mensuration numérique

### CESSIONS ET RETROCESSIONS - Tableau récapitulatif des emprises (Surface bornage réservé)

N° ad hoc	N° parcelle	Emprise m <sup>2</sup>	Rétrocession m <sup>2</sup>	Propriétaire	Cédé/Rétrocédé à
1	229	39m <sup>2</sup>	--	La Commune de Curtilles	DP 3 (communal)